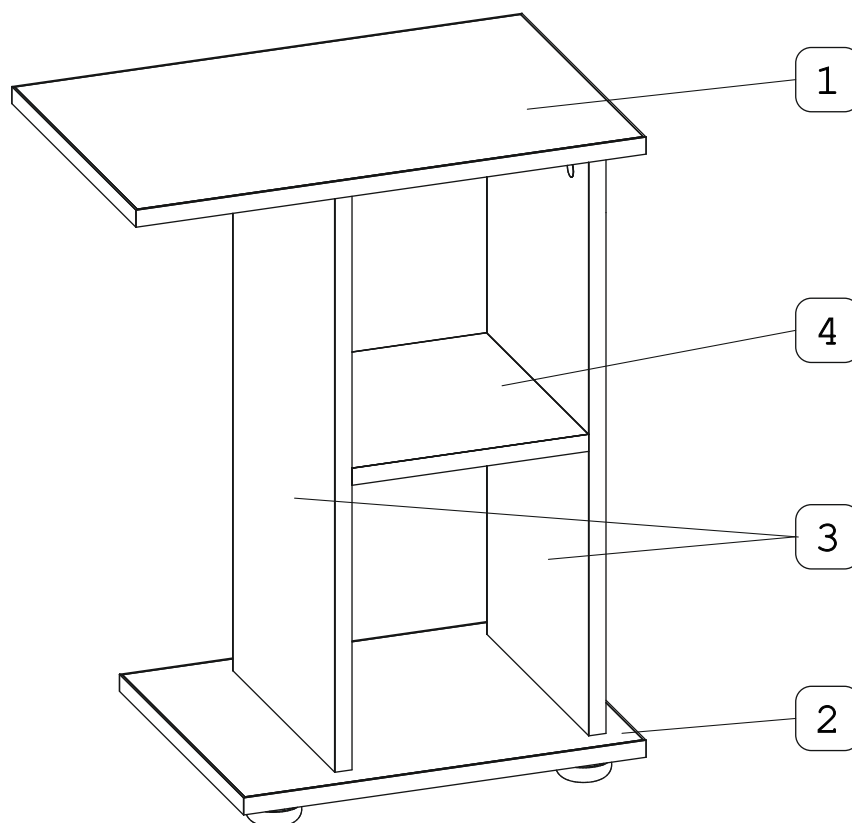


# Инструкция по сборке

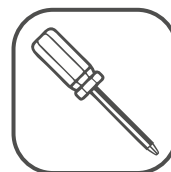
Стол журнальный «Рим - 50 А» (470х300х590)



## Наименование деталей

1. Крышка стола	474х304	1 шт.	3. Стойка	550х250	2 шт.
2. Основание	374х304	1 шт.	4. Полка	248х220	1 шт.

## Необходимый инструмент



## Фурнитура в комплекте

	а		б		в		г		д		е		ж
Дюбель 30 мм	8 шт.	Эксцентрик 16	8 шт.	Евровинт 50 шестигр.	4 шт.	Опора меб. регулир. Н17	4 шт.	Ключ-шестигранник	1 шт.	Заглушка эксцентрика	8 шт.	Загл. к ев. винту	4 шт.

Установите на шуруповерте минимальные обороты!

Телефон горячей линии  
8-800-600-20-83

E-mail  
info@venerdi-mebel.ru



# Распаковка и сборка на мягком элементе

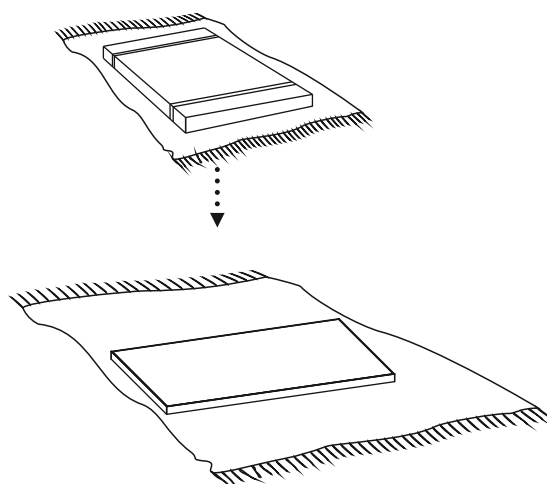


Рис. 1

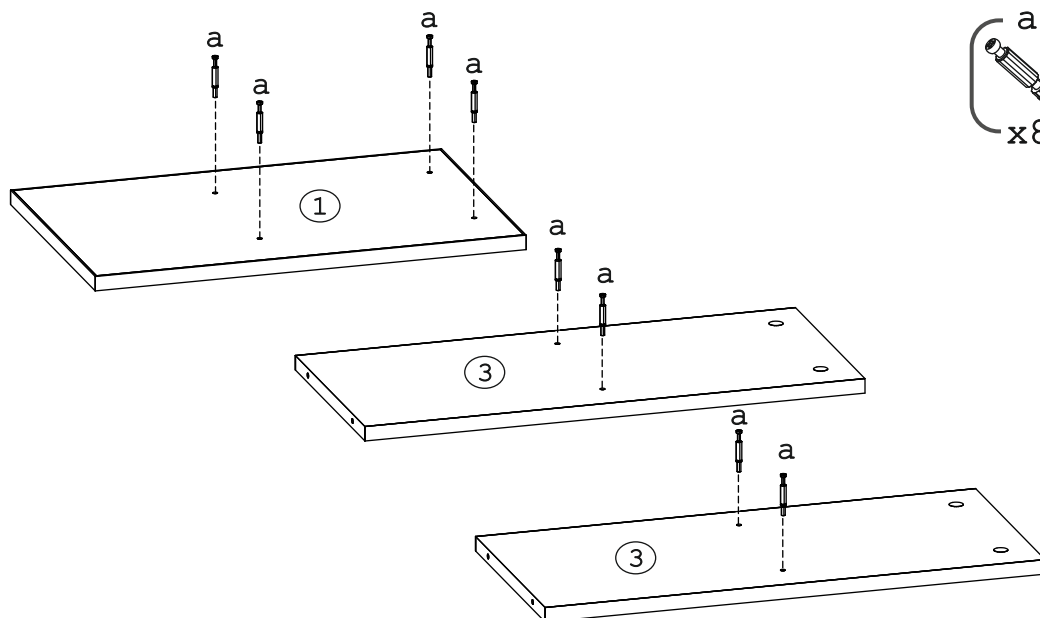
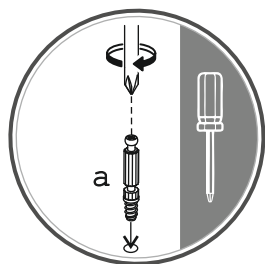


Рис. 2

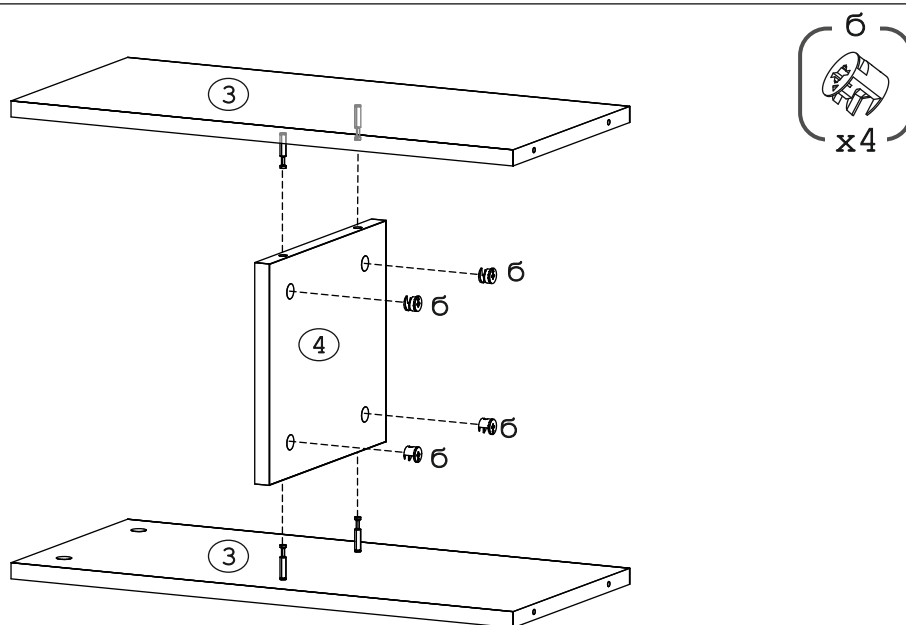
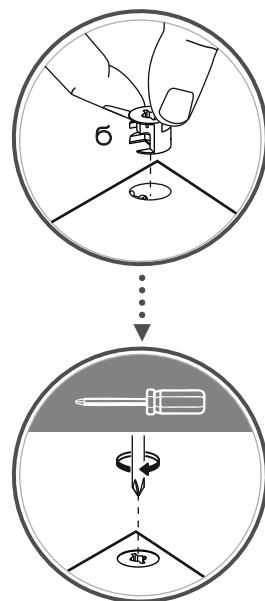


Рис. 3

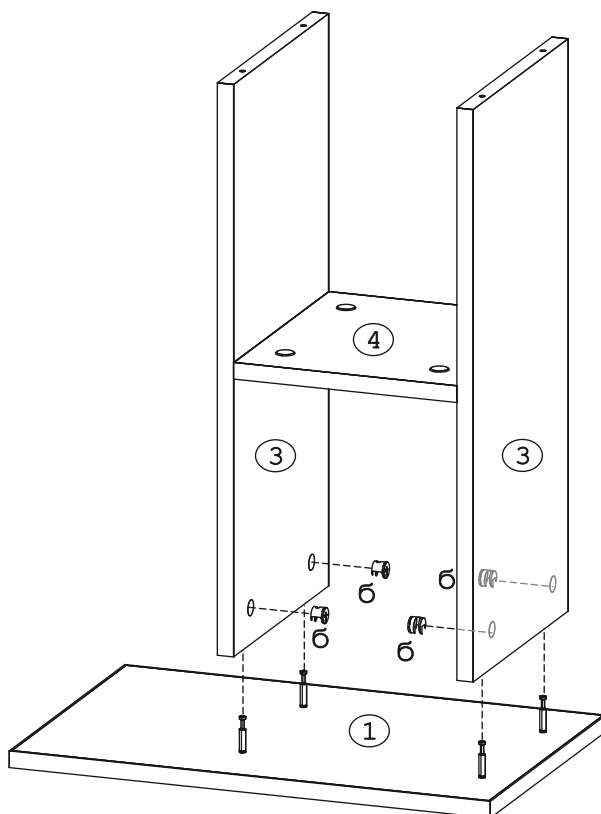
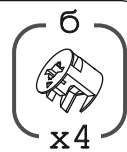
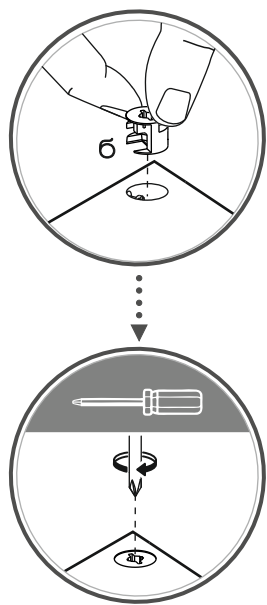


Рис. 4

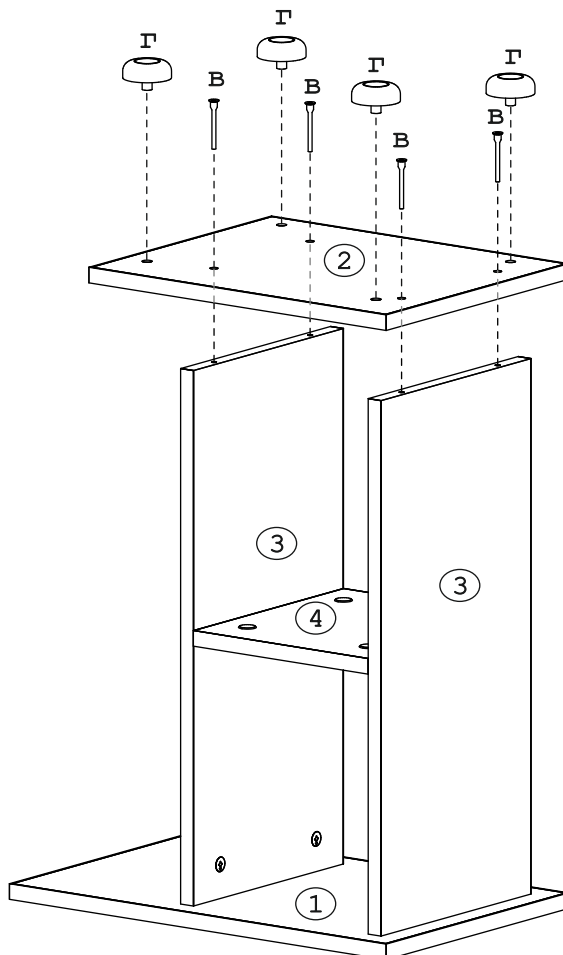
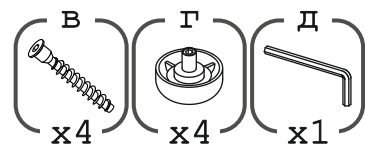
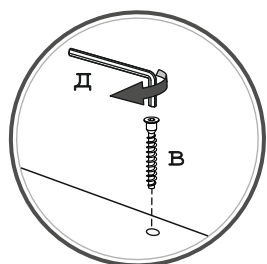


Рис. 5